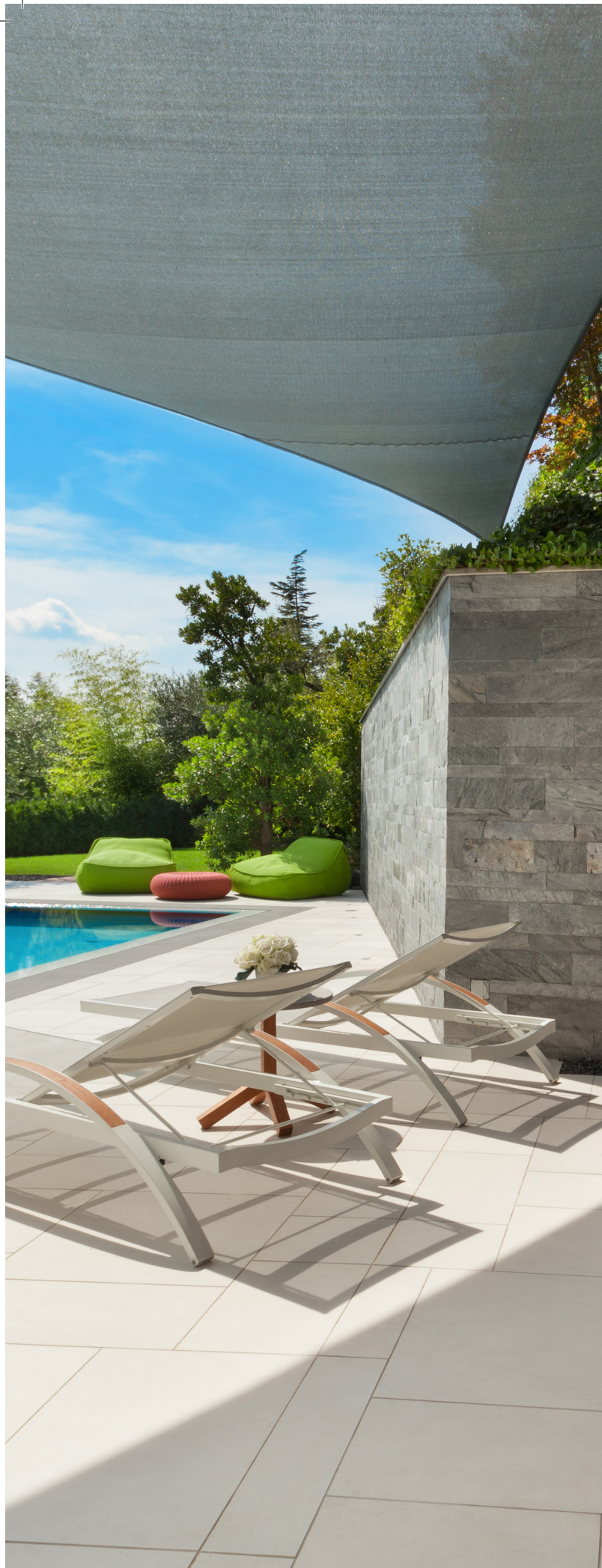


Le MAG

BIEN VIVRE SA MAISON

ÉTÉ 2025

N°15



**Au programme
cette saison**

Page 4

Vous avez dit Tendance ?

Page 8

Parlons innovations

Page 12

Les guides SAMSE

Page 13

SAMSE
MATÉRIAUX DE CONSTRUCTION



Service Client
Vous conseiller
et vous accompagner !

NOTRE SERVICE CLIENT

Une équipe dynamique pour **vous conseiller**
et vous accompagner par **téléphone, tchat, mail**.
Tous les moyens sont bons !



Par téléphone
04 76 85 72 15



Par mail
samse.fr



Par tchat
samse.fr

Commandez
2h
après
Retirez

sur
samse.fr

Sommaire

Au programme
cette saison 04

Tendance
Déco 08

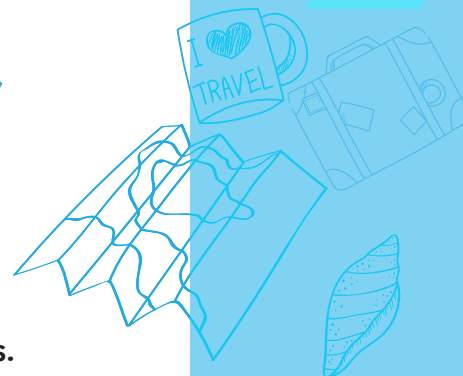
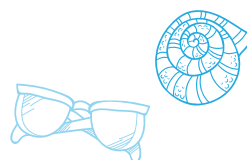
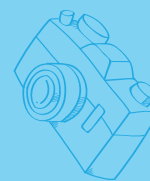
Les conseils
des pros 10

Parlons
innovations 12

Les Guides
SAMSE 13



Produit en stock
Livable sous 8 jours.



Au programme cette SAISON

JE RAFRAÎCHIS MA MAISON SANS CLIM'



VOLET ROULANT RIGIDE SOLAIRE POUR FENÊTRE DE TOIT SSL CK01 VELUX

Le volet roulant VELUX arrête 95% de la chaleur et offre jusqu'à 27% d'isolation complémentaire en hiver. Il garantit une occultation optimale ainsi qu'une isolation phonique aux bruits d'impacts. Composé de lames en aluminium laquées reliées par des joints en caoutchouc et renforcées d'une mousse en polyuréthane, il est très résistant. En version solaire, il est idéal pour la rénovation car il ne nécessite pas de passage de câble. Son installation, depuis l'intérieur de la pièce est rapide et sans travaux. Clavier mural de pilotage fourni et pré-appairé. Dimensions : 55 x 70 cm.

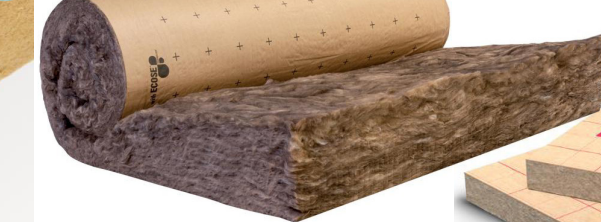
Code : 687766



PANNEAU FIBRE DE BOIS THERMOFLEX GUTEX

Solutions en fibres de bois écologiques entre chevrons et structures. Idéal pour l'isolation entre les chevrons et les colombages, il propose une solution efficace et écologique pour isoler l'enveloppe de votre bâtiment. Épaisseur : 40 mm - 135 x 57,5 cm. Paquet de 8 - R=1,10.

Code : 1076637



LAINE DE VERRE TI 212 REVETU KRAFT KNAUF INSULATION

Esthétiquement parfait, ce type de pierre est très apprécié pour la création de belles finitions dans les allées et les jardins. Ép. : 200 mm - 570 x 120 cm R=5.

Code : 675167



FENÊTRE DE TOIT GPL 2057 TOUT CONFORT MK04 VELUX

Fenêtre de toit VELUX à projection (réf. GPL 2057)
Mode d'ouverture : Projection
- Double système d'ouverture : barre de manoeuvre en partie haute + poignée en partie basse.
- Dégagement intégral de l'ouvrant : ouverture à 45°.
- Tous les avantages du modèle à rotation.
Dimensions : 78 x 98 cm.

Code : 1080815

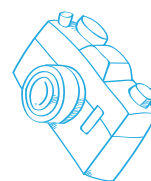


BLOC PORTE PLANE ISOLANT 2.1 REC. PRÉPEINT NÉOLYS RIGHINI

Bloc porte constitué d'une porte avec un paroi et une âme composite. Le cadre de la porte est en pin maritime. Dotée de chants à recouvrement, la porte a un vantail d'une épaisseur de 40 mm. Dimensions : 204 x 83 cm. Serrure 3 points à relevage. Section : 74 x 39 mm.

Code : Ouvrant droit : 1024246

Ouvrant gauche : 1024247



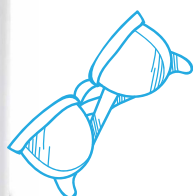
LAINE DE ROCHE ROCKPLUS PREMIUM KRAFT ROCKWOOL

Utilisé pour l'isolation des murs intérieurs, pour tous types de parois verticales entre ossature et de contre-cloisons maçonnées ou pour l'isolation aménagée sous chevrons. Épaisseur : 101 mm - 135 x 60 cm. Le paquet de 3 - R=3,15.

Code : 1199264



J'ENTRETIENS MA TERRASSE OU MON BALCON COMME UN PRO



TRAITEMENT DE SURFACE LITHOFIN FLECKSTOP PLUS DOMITEC

Protège les surfaces absorbantes contre les taches en rehaussant les couleurs. Hydrofuge et oléofuge. Convient aux surfaces rugueuses ou polies. Bidon de 1 L

Code : 351437



TRAITEMENT PROTECTION LITHOFIN FLECKSTOP W DOMITEC

Pour usage extérieur et intérieur. Empêche la pénétration de l'eau, d'huile, de graisse. Prêt à l'emploi. Invisible. Sans solvants, à base d'eau. Bidon de 5 L.

Code : 948412



NETTOYANT TOITURES/FACADES/ TERRASSES TFT HYDRO MINERAL

Nettoyant - Décapant professionnel pour supports en pierre, tuile, ardoise, béton, les dallages reconstitués, les granits, les enduits etc. Bidon de 20 L.

Code : 1043142



PULVERISATEUR À PRESSION EXEL 7 VITON 5L HOZELOCK-EXEL

Pulvérisateur à pression préalable pour solvants base hydrocarbures 5 litres.

Code : 1605136



NETTOYEUR HAUTE PRESSION EAU FROIDE THERMIQUE 210B MNT 215 3,5L MECAFER

Mobilité, performance et fiabilité. Pression maxi : 213 bars - Débit maxi : 570 litres/H. Puissance maxi : 7 HP Réservoir 3,5 litres - Autonomie : 3 heures. Poids : 30 kg. Code : 1486613



LAME TERRASSE PIN TRAITÉ CL4 BRUN HENRY TIMBER

L'entrée de gamme du professionnel. 2 peignes - 27 x 145 mm. Existe en différentes longueurs.

Code : M007896



UN COUP DE NEUF À PETIT PRIX : JE RETAPE MES MEUBLES OU MES VOILETS



PEINTURE DE DÉCORATION BAT DÉCO SATINÉE TRANSPARENT CECIL

PE DECO, Peinture haute qualité : grand confort d'application, faible odeur et séchage rapide.

PE DECO est une peinture de finition couleur pour toutes surfaces intérieures (murs, plafonds, boiseries,...) sans odeur et lessivable.

Haut pouvoir couvrant, garnissant et opacifiant.

Forte lessivabilité et haute résistance aux chocs et aux taches.

Pot de 0,5 L.

Code : 988048



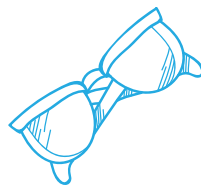
PEINTURE DE DÉCORATION BAT DÉCO SATINÉE MEDIUM CECIL

PE DECO, Peinture haute qualité : grand confort d'application, faible odeur et séchage rapide.

PE DECO est une peinture de finition couleur pour toutes surfaces intérieures (murs, plafonds, boiseries,...) sans odeur et lessivable.

Bidon de 10 L.

Code : 988058



LASURE BOIS PROTECTION U.V TECH-WOOD SATINÉE INCOLORE BLANCHON

La 1^{ère} lasure d'adhérence parfaite sur toutes essences de bois. Lasures Bardage et boiserie.

Bidon de 5 L.

Code : 1055209



PINCEAUX PROFESSIONNELS NESPOLI

La qualité professionnelle.

Lot de 6 pinceaux professionnels avec manches en bois toutes peintures composées de :

2 brosse à rechapir N°3-4

3 brosse plates N° 20-40-70

1 brosse radiateur N°30.

Code : 1100322



6



PÂTE À RÉNOVER BLANC BLANCHON

Rebouchage.

Mastic poudre sans odeur, multi-supports et multi-usages, à mélanger avec de l'eau.

Seau de 1 Kg

Code : 1180709



PÂTE À BOIS DE REBOUCHAGE CHÊNE CLAIR BLANCHON

La Pâte à Bois rebouche les rayures, les fissures fines, les petits trous (trous de vers, de clous) sans retrait ni fissures jusqu'à 5 mm.

Bidon de 500 G

Code : 1207759



JE DONNE DU CACHET À MON JARDIN OU À MON BALCON



DALLAGE LUSERNE OPUS INCERTUM GRIS-VERT MORINA MAURO

Ne craint pas le gel, résistance incomparable.
Convient à la réalisation de nombreux aménagements intérieurs et extérieurs, tels que des dallages, appuis de fenêtre, escaliers ou pavages.

Épaisseur : 20/40 mm.

Code : 624365



GALETS 100/200MM BLANC CARRARE GRANULATI ZANDOBBIO

Pour l'aménagement de votre extérieur
Esthétiquement parfait, ce type de pierre est très apprécié pour la création de belles finitions dans les allées et les jardins.

Mini bag de 250 Kg.

Code : 675168



GALETS ROULÉS 25/40MM GIALLO MORI GRANULATI ZANDOBBIO

Pour l'aménagement de votre extérieur
Esthétiquement parfait, ce type de pierre est très apprécié pour la création de belles finitions dans les allées et les jardins.

Sac de 25 kg.

Code : 339837



PAREMENT MANOIR TON PIERRE MULTIFORMATS ORSOL

Pour une atmosphère chaleureuse et authentique
Le moellon brut et imposant crée une ambiance unique et chaleureuse.

Épaisseur : 2 cm.

Code : 1154965



PAS JAPONAIS GRIGIONI GRIS GRANULATI ZANDOBBIO

Idéal pour créer des chemins
Revêtement de sol extérieur aux caractéristiques esthétiques impressionnantes, capable de rappeler la reproduction fidèle d'un ancien pavement en pierre avec les matériaux traditionnels marqués par le temps, les dalles en bois à effet naturel ou les pierres qui donneront une caractéristique distinctive merveilleuse à n'importe quel jardin.

Dimensions : 42 x 36 cm.

Code : 1201188



LAME TERRASSE IPE KD FACES LISSES HENRY TIMBER

UNE PLUS-VALUE ESTHÉTIQUE
L'ipé est une valeur sûre sur le marché de la terrasse en bois exotique. C'est le bois exotique le plus stable et le plus dense au monde (1040 kg/m³) avec un grain très fin résistant à l'humidité et aux agressions extérieures (champignons et termites) grâce à sa classe 4.

Dimensions : 21 x 145 mm
Existe en différentes longueurs.

Code : M007790



VOUS AVEZ DIT TENDANCE un été à SANTORIN

La déco extérieure façon Santorin, est un souffle de vacances qui s'invite chez soi.

On s'inspire des Cyclades, et surtout de Santorin, cette île blanche aux coupes bleues suspendue entre ciel et mer.

Le genre d'endroit où tout respire la lumière, la simplicité, et une forme de calme presque hors du temps.





PEINTURE BOIS BAT PEB 45 SATINÉE PASTEL CECIL

Finition d'aspect satin ciré pour la protection et la décoration des bois : volets, portes, portails, bardages
Microporeuse, elle laisse respirer le bois. Hydrofuge, elle bloque l'eau et l'humidité à la surface du film pour une grande résistance aux intempéries.

Pot de 5 L

Code : 988080



PEINTURE ALKYDE DURSOL S SOLS ET MURS BLANC JEFECO

Peinture sols et murs monocomposant en phase solvant, d'aspect satiné, à base de résines alkydes-uréthanes, pour une utilisation en peinture antipoussière (facilite l'entretien).

Bidon de 4 L.

Code : 1151432



PAREMENT ARDOISE SUR RESINE GONMAR (XIAMEN) TRADING CO

Laissez libre cour à votre imagination pour l'habillage de vos murs.

Donne un côté naturel à votre mur.

Code : 681371



BLOC BÉTON CELLULAIRE POIGNÉE COMPACT 20 20X25X62,5CM XELLA THERMOPIERRE

La solution constructive la plus économique
Dédié aux maisons individuelles. S'intègre parfaitement dans les systèmes constructifs à isolation rapportée, qu'elle soit à l'intérieur ou à l'extérieur.

Code : 1124566

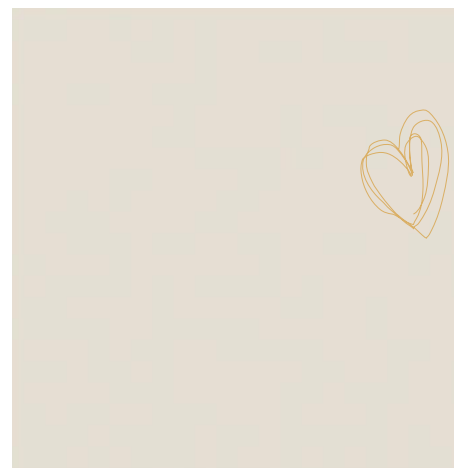


MORTIER COLLE BETON CELLULAIRE PAREXLANKO

Mortier colle. Parfaitement adapté pour le montage et la réparation des blocs de béton cellulaire.

Sac de 25 Kg.

Code : 52430



KIT BÉTON CIRÉ TERRAZZO PARIS DEFI HOUELLÈRES CRUEJOULS INTÉRIEUR/EXTÉRIEUR

Sur tous supports sains, secs et propres, horizontaux ou verticaux. Neuf ou rénovation (anciens carrelages).

Mobilier, mur, sol, douche

Facile à appliquer : temps ouvert de travail confortable

Haute résistance aux chocs, rayures, frottements

Faible épaisseur : économique et idéal en rénovation

Facile à entretenir, imperméable.

Seau de 19 kg.

Code : 1180482



Les bons CONSEILS Samse

Pourquoi décorer un massif avec des galets ?

Dans un jardin, un massif occupe une place de premier choix. Avec ses arbustes et plantes à fleurs, il égaye et embellit les extérieurs d'une maison. Seul bémol : son entretien, la régularité de celui-ci et le temps qu'il représente peuvent facilement en décourager plus d'un !

En effet, le désherbage, l'arrosage et les tailles sont des tâches incontournables, souvent perçues comme fastidieuses.

Et, qui plus est, il faut disposer de temps suffisant pour pouvoir les réaliser. La déco avec des gravillons et galets est une option esthétique qui diminue l'entretien du massif.

Faire une déco de massif avec des galets en 4 étapes

Cette réalisation est accessible à tout jardinier ou bricoleur, même débutant. Dans ce guide, nous prenons comme exemple un massif rectangulaire sur un terrain plat. Nous avons choisi de poser des bordures métalliques pour le délimiter et pour créer des formes à son intérieur.

Étape 1 : délimiter le massif et préparer la terre

- A l'aide d'un traceur de chantier, délimitez le périmètre du massif.
- Désherbez la surface entièrement.
- Avec une fourche bêche ou une motobineuse, retournez la terre.
- Egalisez la terre avec un râteau.

Étape 2 : poser la toile de paillage

- Découpez la toile de paillage en suivant la longueur du massif.
- Faites chevaucher les lés, si besoin, sur 15 cm environ.
- Laissez un débord de 10 cm.
- A l'aide de la bêche, faites rentrer le débord de toile dans la terre.
- Vous pouvez aussi découper aux ciseaux suivant le périmètre du massif.
- Avec une massette, plantez les agrafes sur la toile tous les 40 cm pour la fixer au sol.

Étape 3 : poser les bordures métalliques et planter les végétaux

- Fixer les supports des bordures.
- Commencez par le périmètre du massif.
- Puis, délimitez à son intérieur, des espaces séparés selon vos goûts.
- Découpez et posez les bordures.
- Vérifiez les dimensions des végétaux à l'âge adulte en

consultant la fiche produit.

- Placez les plus grandes plantes au centre et les plus petites en bordure.
- Retirez les pots et, à l'aide d'un cutter, faites des incisions en croix sur la toile tissée.
- Avec un plantoir faites les trous de plantation.
- Plantez les végétaux, ajoutez un peu de terreau et remettez la terre.

Étape 4 : étaler les galets et le gravier décoratif

- Ajoutez les différents galets décoratifs et graviers suivant les espaces créés avec les bordures.
- Pour cela, disposez les gravillons et graviers plus petits en bordure et les galets au centre.
- Etalez de manière homogène avec un râteau.
- Veillez à ce que la couche de gravier décoratif soit 1 cm en dessous du haut des bordures.
- Ajoutez d'autres décorations de jardin selon vos préférences.
- Par exemple, une amphore avec des graviers est du plus bel effet !
- A la fin, n'oubliez pas de bien arroser les plantes.

Quels galets et graviers pour un jardin minéral ?

Optez pour des galets et graviers décoratifs de taille et coloris différents. L'esthétique du massif est ainsi optimisée. Vous pouvez associer leurs couleurs et leurs formes. Comme indiqué précédemment, les galets doivent être posés dans le centre du massif.

Quant aux plus petits cailloux, il convient de les placer près des bordures. Concernant le type de granulats, vous aurez l'embarras du choix. Galets, pierres, graviers et gravillons sont disponibles en un large choix de formes, couleurs et densité.

Choisissez des arbustes et des vivaces de taille réduite. Voici une petite liste de plantes adaptées à un massif minéral :

- Graminées en général : carex, stipa, chlorophytum, miscanthus...
- Conifères nains en général : chamaecyparis nana gracilis, juniperus nains, tuya golden globe...
- Bruyères en général : erica carnea, calluna vulgaris, etc.
- Plantes vivaces à feuillage ou à fleurs : hostas, fougères, heuchères, solenostemon (coléus), gaura, asters, corbeille d'or...
- Plantes résistantes : yuccas, cactus, palmiers nains...
- Plantes grasses en général : sédums, sansevieria, euphorbia, etc.
- Arbustes de petite taille : nandina domestica, fusains, berberis, buis...

Les végétaux doivent être adaptés à la région où ils vont être installés. Ils doivent supporter en outre les périodes de fortes chaleurs et les arrosages espacés.

Cependant, dans les périodes de sécheresse et/ou de canicule il faut les arroser régulièrement.





Qu'est-ce qu'une maison à énergie positive ?

Une maison à énergie positive est une maison que produit plus d'énergie qu'elle n'en consomme. Pour cela, elle est équipée de dispositifs de production d'électricité. Aussi, elle est capable de restituer au réseau électrique, le surplus d'énergie qu'elle génère.

Le concept de maison à énergie positive provient de celui de bâtiment à énergie positive (BEPOS). Cette idée a été conçue et développée en partenariat entre divers acteurs du bâtiment et les pouvoirs publics.

D'où vient le concept de bâtiment à énergie positive

Le **BEPOS** (bâtiment à énergie positive) est l'aboutissement de la démarche de performance énergétique des bâtiments, engagé par les pouvoirs publics. Construire des bâtiments à énergie positive est un des objectifs fixés en ce sens.

Le **Grenelle de l'environnement**, en 2007, a fixé le cap pour réduire la consommation d'énergie des bâtiments. L'état a par la suite mis en place un cadre juridique contraignant. L'objectif fixé est triple :

- Baisser la consommation d'énergie.
- Améliorer les performances thermiques des bâtiments.
- Développer les énergies renouvelables.

Réglementations et labels énergétiques

La **réglementation thermique de 2012 (RT 2012)**, s'inscrit dans cette démarche. L'optimisation de l'isolation thermique est une nécessité pour que les habitations soient conformes. La performance énergétique devient aussi une obligation. La conformité des habitations neuves doit être vérifiée, test de performance à la clé. Parallèlement, des concepts innovants se sont développés avec des financements publics.

Dans ce cadre, l'**Ademe** (Agence nationale de maîtrise de l'énergie) a piloté et financé plusieurs programmes. Ils ont abouti à la création de labels tels que :

- La haute qualité environnementale (HQE)
- Le bâtiment basse consommation (BBC)
- Le bâtiment à énergie positive (BEPOS)

Pourquoi construire une maison à énergie positive ?

Plusieurs raisons mènent à opter pour la construction d'une maison à énergie positive. Les performances thermiques déjà préconisées par la RT 2012 sont complétées par la production d'énergie. Construire une habitation à énergie positive permet de :

- faire de substantielles économies d'énergie ;
- réduire la consommation d'électricité primaire ;
- favoriser le développement des énergies renouvelables ;
- accélérer la transition énergétique ;
- préserver les ressources naturelles ;
- limiter l'impact environnemental de la consommation d'énergie.

Maison à énergie positive et RE 2020

Comme évoqué plus haut, la **RT 2012 impose déjà des performances thermiques obligatoires en construction neuve**.

La **RT 2020**, qui deviendra obligatoire en 2021, ira plus loin dans cette exigence. Il n'est plus question de construire des maisons passives, c'est-à-dire, à très faible consommation énergétique. Il faudra construire des maisons qui produisent plus d'énergie qu'elles n'en consomment pour leur fonctionnement.

La **réglementation thermique 2020 est en cours d'élaboration**. Les exigences en matière de production d'électricité ne sont pas encore connues en détail. La RT 2012 exige déjà le recours à au moins une source d'énergie renouvelable. Le seuil d'utilisation de cette ressource, fixé à 5 kWh ep/ m², sera certainement relevé.

Maison à énergie positive : quelle forme et quels équipements prévoir ?

Bien que la maison à énergie positive soit compatible avec toutes les formes architecturales, elle va cependant restreindre certains choix énérgivores. Côté équipements, nous l'avons vu, ils doivent provenir d'une source d'énergie

verte. Et, dans le cadre d'une restitution d'énergie au réseau public, il faudra s'équiper en conséquence.

L'impact dans la forme architecturale

En théorie rien ne vous empêche de construire selon vos souhaits et dans le cadre des normes de l'urbanisme. Cependant, pour des raisons de performance, vos choix vont sensiblement diminuer, sous peine de prévoir une production énergétique plus importante.

L'inclinaison de la toiture en est un exemple. En effet, les toits en pente améliorent le rendement des panneaux photovoltaïques. Cette performance est pénalisée lorsque le toit est plat ou à pente trop légère.

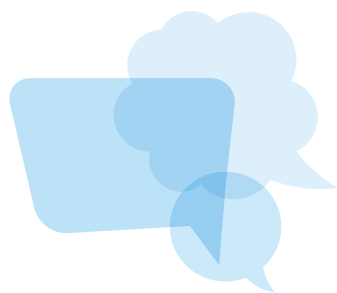
Les équipements pour le bâtiment à énergie positive

Pour les équipements, les solutions sont nombreuses. Les fabricants innover sans cesse et des appareils très performants sont disponibles sur le marché. Voici quelques exemples.

- pompe à chaleur ;
- chauffe-eau thermodynamique ;
- VMC double flux ;
- panneaux photovoltaïques ;
- tuiles solaires ;
- éoliennes ;
- onduleurs ;
- armoire de stockage ;
- batteries au lithium.

Cette liste est seulement indicative.

Dans tous les cas, il faut étudier et comparer les différentes solutions possibles. Le choix doit être conditionné à vos besoins spécifiques, la situation géographique du bien, les particularités du terrain et de l'environnement.



Parlons **INNOVATIONS**



VERRE PHOTOVOLTAÏQUE

Intègre des cellules solaires pour produire de l'énergie tout en laissant passer la lumière, idéal pour les façades modernes.



ISOLANT VALOSENSE

Première plaque de plâtre 100% recyclée.



BÉTON CELLULAIRE

Léger et isolant, il combine durabilité et performance thermique.

Suivez le GUIDE

Plus de 400 guides à retrouver sur samse.fr pour vous accompagner dans vos démarches et répondre à toutes vos questions.



**BIEN CHOISIR
LES ACCESSOIRES
POSE DALLAGE**



**QUELLE DÉSINFECTION
CHOISIR POUR SA PISCINE ?**



**COMMENT
SE DÉBARRASSER
DES MOUSTIQUES ?**



**COMMENT ORGANISER
LE JARDIN ET
LES EXTÉRIEURS ?**



**COMMENT CHOISIR
UN BARBECUE ?**



**COMMENT TAILLER
UNE HAIE ?**



**COMMENT TRAITER
UNE TERRASSE
EN BOIS ?**



**COMMENT CHOISIR
UNE TONNELLE ?**



AIN (01)

01 - BELLEGARDE

1 avenue de Lattre de Tassigny - ZI Musinens
Tél. 04 50 56 00 59

01 - MEXIMIEUX

Route de Charnoz
Tél. 04 74 46 09 99

01 - MONTRÉAL-LA-CLUSE

ZI Musinet - Rue du Musinet - Tél. 04 74 76 15 20

01 - SAINT-DENIS-LES-BOURG

Rue George Sand - Tél. 04 74 50 29 00

01 - SAINT-GENIS-POUILLY

ZA de l'Allondon - Rue du Salève
Tél. 04 50 42 24 40

ALPES DE HAUTE PROVENCE (04)

04 - ANNOT (Blanc Matériaux)

1904 avenue du Foulon - Tél. 04 92 83 31 59

04 - BARCELONNETTE

Les Terres Neuves
04400 SAINT-PONS-BARCELONNETTE
Tél. 04 92 81 04 92

04 - CASTELLANE (Blanc Matériaux)

120 route de Digne - Tél. 04 92 83 62 04

04 - CHÂTEAU-ARNOUX

ZA les Blaches Gombert - Rue Louise Michel
Tél. 04 92 64 17 01

04 - COLMARS-LES-ALPES (Blanc Matériaux)

70 Parc d'Activité du Haut Verdon
04730 VILLARS-COLMARS - Tél. 04 92 83 44 26

04 - DIGNE

Route de Marseille - Quartier St Christophe
Avenue Colonel Noël
Tél. 04 92 31 48 03

04 - DIGNE

2 rue Claude Chappe - Tél. 04 92 61 27 75

04 - LA MURE-SUR-ARGENS (Blanc Matériaux)

Ferrayes du Pré Dancilly - Tél. 04 92 89 14 01

04 - SEYNE-LES-ALPES

1870 route des Auches - Tél. 04 92 35 33 60

04 - SISTERON

ZI Proviou Sud - 66 route de Gap
Tél. 04 92 61 03 15

HAUTES-ALPES (05)

05 - BRIANÇON

266 rue des Lampiers - Centre Commercial Sud
Tél. 04 92 21 27 90

05 - EMBRUN

515 route des Portes du Lac - 05200 BARATIER
Tél. 04 92 43 04 34

05 - GAP ÉLECTRICITÉ

20 route des Fauvins - Tél. 04 92 53 03 03

05 - GAP GROS ŒUVRE

13 route des Fauvins - Tél. 04 92 53 03 01

05 - GAP SECOND ŒUVRE *

22 route des Fauvins - Tél. 04 92 53 03 02

05 - GAP

91 avenue d'Embrun - Tél. 04 92 51 81 61

05 - GUILLESTRE

95 route du Palps - 05600 RISOU
Tél. 04 92 45 01 24

05 - SAINT-FIRMIN

Lotissement sous la Roche - Tél. 04 92 55 79 00

05 - VEYNES

Avenue Jean Moulin - Tél. 04 92 57 22 19

ARDÈCHE (07)


07 - ANNONAY

ZA Chantecaille - La Gode
07430 SAINT-CLAIR-LES-ANNONAY
Tél. 04 75 67 06 20

07 - AUBENAS

25 chemin de St Pierre - Quartier Ripotier
Tél. 04 75 35 34 44

* Agence Samse ayant une salle d'expo spécialisée

 La marque spécialiste plaque de plâtre, plafond, isolation de Samse

 La marque spécialiste portes, fenêtres, volets de Samse

07 - JOYEUSE

Le Chambon - Tél. 04 75 39 40 21

07 - LARGENTIÈRE

La Prade - La Lauze - Tél. 04 75 39 11 25

07 - LE POUZIN

ZI Le Paty - Rue des Ramas - Tél. 04 75 63 80 29

07 - MONTPEZAT

815 route de Champagne
Tél. 04 75 94 40 66

07 - PRIVAS

Bd du Vivarais - Tél. 04 75 64 33 11

07 - RUOMS

Quartier les Peilliardes - Route de Pradons
Tél. 04 75 39 61 25

07 - VALLON-PONT-D'ARC

Le Village - 30 rue Jean-Jaurès
Tél. 04 75 88 02 02

DRÔME (26)

26 - VALENCE

145 avenue de Marseille - Tél. 04 75 41 89 41

GARD (30)

30 - ALÈS

ZI de Brûges - 363 avenue Monge
Tél. 04 66 30 10 15

30 - BERNIS

8 Route Nationale 113 - Tél. 04 66 74 18 50

30 - BOUCOIRAN-ET-NOZIÈRES

Route de Sauve - Tél. 04 66 83 30 72

30 - CORNILLON

La Verune et Camer - Tél. 04 66 82 22 46

30 - LA GRAND-COMBE

ZI la Pise Ouest - Rue de la Cave à Brai
Tél. 04 66 34 06 51

30 - SAINT-AMBROIX

995 route d'Uzes - Quartier Berguerolles
Tél. 04 66 60 29 29

ISÈRE (38)

38 - BOURG-D'OISANS

266 route du Puy - Tél. 04 76 80 03 31

38 - CROLLES

ZI Les Charmanches - 586 rue des Bécasses
Tél. 04 76 08 17 67

38 - ECHIROLLES

26, rue de Comboire - ZAC de Comboire
Tél. 04 76 09 26 62

38 - EYBENS L'EXPO

16, rue Joliot Curie - Tél. 04 38 24 00 59

38 - GRENOBLE

12 rue Invoy - Tél. 04 38 12 03 00

38 - LA MURE

ZI Les Marais - 420 rue du Généri
Tél. 04 76 81 10 27

38 - LA TOUR-DU-PIN

21 rue Joseph Jacquard - 38110 CESSIEU
Tél. 04 74 97 26 44

38 - LANS-EN-VERCORS

390 route du Bois Noir - Tél. 04 76 95 14 60

38 - MOIRANS

ZI Moirans Voreppe Centr'Alp - Rue de l'Eygala
Tél. 04 76 50 86 00

38 - PONTCHARRA

ZI Pré Brun - 21 impasse Lavoisier
Tél. 04 76 04 40 04

38 - SAINT-ÉTIENNE-DE-SAINT-GEOIRS

Croix Ferrier - 2 chemin de la Pierre
Tél. 04 76 66 85 10

38 - SAINT-MARCELLIN

ZAC Les Echavagnes - Chemin des Echavagnes
Tél. 04 76 64 19 19

38 - SAINT-MARTIN-D'HÈRES

> Travaux Publics et Gros-Oeuvre
13 rue Barnave
> Charpente et Couverture
35 rue Diderot
Tél. 04 76 63 95 06

38 - SAINT-QUENTIN-FALLAVIER *

36 rue de Malacombe - ZAC Chesnes la Noirée
Tél. SAMSE : 04 74 94 95 00
Tél. MÉNÉO : 04 74 94 42 22

38 - SAINT-SAVIN

174 rue des Entreprises - ZA Pré Châtelain
38300 SAINT-SAVIN - Tél. 04 74 28 70 90

38 - VIENNE *

333 chemin de Halage
38121 REVENTIN-VAUGRIS
Tél. SAMSE : 04 74 31 43 00
Tél. MÉNÉO : 04 74 31 43 02

38 - VIF

Rue du Levant - Tél. 04 76 73 57 70

38 - VILLEMORIEUX

Rue Planchet - ZA de Beptenoud nord
Tél. 04 37 06 43 71

LOIRE (42)

42 - MONTROND-LES-BAINS *

464 rue Adamas - Tél. 04 77 94 50 60

42 - SAINT-ÉTIENNE

10 rue des Rochettes - Tél. 04 77 37 28 48

42 - SAINT-ÉTIENNE

Impasse du Pont de l'Âne - Tél. 04 77 49 15 70

42 - SAINT-ÉTIENNE

7 rue Descartes - Tél. 04 77 01 44 31

42 - SURY LE COMTAL

Angle Rd / Chemin de la Plaine
Tél. 04 77 02 11 20

HAUTE-LOIRE (43)

43 - MONISTROL

ZI Chavanon II - Tél. 04 71 66 51 13

43 - RETOURNAC

ZA La Sausse - Tél. 04 71 65 75 70

RHÔNE (69)

69 - CORBAS

2 avenue Gabriel Péri - Tél. 04 37 25 35 90

69 - LYON-VAISE

46 rue Laure Diebold - Tél. 04 78 47 78 78

69 - PUSIGNAN

21 bis rue des Bruyères - Tél. 04 78 31 37 88

69 - SAINT-PIERRE

31 rue Champ Dolin
Tél. 04 37 25 37 40

69 - SAINT-GENIS-LAVAL

ZI du Favier - Chemin des Loyes
Tél. 04 72 67 04 20

69 - TASSIN

4 Avenue Mathieu Misery - Tél : 04 78 44 70 48

69 - VAULX-EN-VELIN *

64, Avenue Franklin Roosevelt
Tél : 04 37 40 85 00

SAVOIE (73)

73 - AIX-LES-BAINS *

70 bd Franklin Roosevelt
Tél. 04 79 61 27 55

73 - ALBERTVILLE *

153 av des XVI Jeux Olympiques d'Hiver
Tél. 04 79 37 10 88

73 - BOURG-SAINT-MAURICE *

182 avenue du Stade - Tél. 04 79 07 18 55

73 - CHAMBÉRY

137 rue Émile Romanet
Tél. 04 79 26 59 10

73 - LA MOTTE-SERVOLEX

50 rue Denis Papin
Tél. 04 79 25 11 22

73 - MODANE

215 avenue de la Boucle
Tél. 04 79 05 13 00

73 - MOUTIERS *

218 avenue des Thermes
73600 SALINS LES THERMES
Tél. 04 79 24 20 79

 La marque spécialiste carrelages, salles de bains, parquets de Samse

L'EXPO La marque spécialiste carrelages, salles de bains, parquets de Samse

73 - PONT-DE-BEAUVOISIN

Centre de la Baronnie - Rue Jean Jaurès
Tél. 04 76 37 05 33

73 - SAINT-JEAN-DE-MAURIENNE

ZI du Parquet - 1 rue du Parquet
Tél. 04 79 64 09 88

73 - SAINT-PIERRE-D'ALBIGNY

305 rue des Îles
Tél. 04 79 71 79 20

HAUTE-SAOIE (74)

74 - ANNECY

1 rue Léon Rey Grange - 74960 Annecy
Tél. 04 50 22 74 32

74 - ANNECY (2nd & 3^{ème} Œuvre)

ZAC Grand Epagny Ouest - 115 route des Bauches
74330 SILLINGY - Tél. 04 50 24 24 00

74 - ANNECY (Travaux Publics - Gros Œuvre)

ZAC Grand Epagny Ouest - 130 route des Bauches
74330 SILLINGY - Tél. 04 50 24 24 10

74 - CLUSES

12 rue du Pont
Tél. 04 50 98 57 23

74 - MARGENCEL

117 rue du Champ Courbe
Tél. 04 50 72 52 25

74 - SAINT-JULIEN-EN-GENEVOIS

Route d'Annemasse - Tél. 04 50 49 23 33

74 - VILLE-LA-GRAND *

2 rue de la Corne d'Abondance
Tél. SAMSE : 04 50 84 24 49
Tél. MÉNÉO : 04 50 95 06 59
Tél. CARÉO : 04 50 95 06 58