

M^eMag

BIEN VIVRE SA MAISON

PRINTEMPS 2025

N°14



**Au programme
cette saison**

Page 4

Vous avez dit Tendance ?

Page 8

Parlons innovations

Page 12

Les guides SAMSE

Page 13

SAMSE
MATÉRIAUX DE CONSTRUCTION



Service Client
Vous conseiller
et vous accompagner !

NOTRE SERVICE CLIENT

Une équipe dynamique pour **vous conseiller**
et vous accompagner par **téléphone, tchat, mail**.
Tous les moyens sont bons !



Par téléphone
04 76 85 72 15



Par mail
samse.fr



Par tchat
samse.fr

Commandez
2h
après
Retirez

sur
samse.fr



Sommaire



**Au programme
cette saison** 04



**Tendances
déco** 08



**Les bons
conseils Samse** 10

**Parlons
innovations** 12

**Suivez
le guide** 13



**Produit en stock
Livrabable sous 8 jours.**

Au programme cette SAISON

J'AMÉNAGE MON EXTÉRIEUR POUR LES BEAUX JOURS



CARRELAGE TERRASSE TRAVERTINO BEIGE

SINTESI

Un carrelage sol et mur aspect pierre naturelle en grès cérame et antidérapant. Un carrelage de qualité, fabriqué en Italie.

Code : 1655776



COUVERTINE PLATE MANOIR GIRONDE FABEMI

Bloc de mur en pierre reconstituée pour la fabrication de murets. Habille admirablement l'entour d'une demeure de caractère.

Code : 1310696

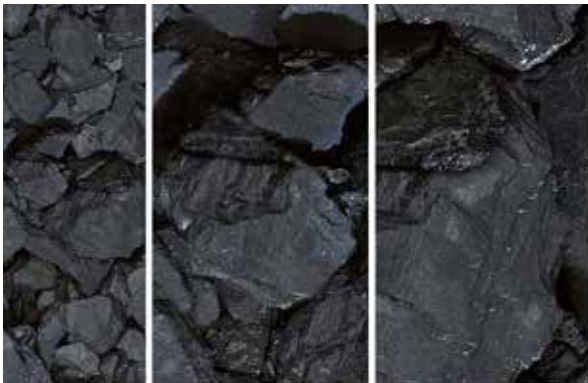


GALETS ROULÉS

GRANULATI ZANDOBBIO SPA

Esthétiquement parfait, ce type de pierre est très apprécié pour la création de belles finitions dans les allées et les jardins.

Code : 675167



PAILLAGE MINÉRAL ARDOISE NOIRE

GRANULATI ZANDOBBIO SPA

Paillage minéral décoratif pour limiter les arrosages, éviter la levée des mauvaises herbes et protéger les racines des plantes. La pailllette d'ardoise peut s'utiliser en bacs, en jardinières ou en massifs.

Code : 1081092



PIAZZA ONE

UPM

Une terrasse pour vivre. Ne nécessite ni huile, ni peinture, ni réparation. Aucun risque d'écharde, ne craint pas les taches et ne glisse pas. Elle est fabriquée en Allemagne à partir de plastique recyclé et de déchets d'étiquettes provenant de toute l'Europe.

Code : 1303090



PAILLAGE MINÉRAL ARDOISE NOIRE

GRANULATI ZANDOBBIO SPA

Paillage minéral décoratif pour limiter les arrosages, éviter la levée des mauvaises herbes et protéger les racines des plantes. La pailllette d'ardoise peut s'utiliser en bacs, en jardinières ou en massifs.

Code : 1081092



BARBECUE GAZ

ONYX

Dimensions de cuisson : 72cm x 46cm

Puissance : 12400W

Réchaud latéral escamotable

4 brûleurs INOX

Fonctionne sur bouteille butane / propane

Code : 1349376





GARDER LE FRAIS À L'INTÉRIEUR



PLAQUE DE PLÂTRE
GLASROC F V500 50mm
PLACOPLATRE SAINT-GOBAIN
250 cm x 120 cm
Épaisseur : 50 mm

Code : 1009115



ADHÉSIF INDIADHESIF
TOILE AMÉRICAINE

Gris alu 50mmx50m rouleau

La toile américaine ultra résistante. Tous usages en étanchéité, marquage de courte durée, protection, jointage
Particulièrement adapté au jointage des films polyéthylène en déflocage d'amiante Étanchéité des doubles vitrages. Étanchéité de conduites à température moyenne
Assemblage de moquettes

Code : 1656198



indispensables
PRODUITS D'EXPERTS



FENÊTRE DE TOIT GPL 3057

VELUX

Fenêtre de toit VELUX à projection (réf. GPL 3057)

Mode d'ouverture : Projection

- Double-système d'ouverture : barre de manoeuvre en partie-haute + poignée en partie basse
- Dégagement intégral de l'ouvrant : ouverture à 45°.
- Tous les avantages du modèle à rotation.

Code : 782154



VOLET ROULANT ÉLECTRIQUE
POUR FENÊTRE DE TOIT

SML SK06 S114X118CM

VELUX

Le volet roulant VELUX arrête 95% de la chaleur et offre jusqu'à 27% d'isolation complémentaire en hiver. Il garantit une occultation optimale ainsi qu'une isolation phonique aux bruits d'impacts en divisant par 4 le bruit de la pluie ou de la grêle. Composé de lames en aluminium laqué reliées par des joints en caoutchouc et renforcées d'une mousse en polyuréthane, il est très résistant. En version électrique, il est idéal pour le neuf ou la création de combles. Clavier mural de pilotage fourni et pré-appairé.

Code : 687780



BLOC PORTE PLANE ISOLANT 2.1

Rec. prépeint 204x83 - Néolys 74x49

Serrure 3 points à relevage

RIGHINI

Simplicité rime avec sobriété pour ce produit !

Bloc porte constitué d'une porte avec un paroi et une âme composite. Le cadre de la porte est en pin maritime. Dotée de chants à recouvrement. La porte a un vantail d'une épaisseur de 40mm. L'hubriserie est en Sapin du Nord et la porte est équipée d'une serrure 3 points à rouleaux. à relevage manuel.

Code : M012984





JE REMETS DE L'ORDRE DANS MON ALLÉE



PLAQUE STABILISATION ALVEPLAC 115X79CM EP.3CM GRIS

TMP CONVERT JOUPLAST


Finition esthétique, plaques invisibles une fois le chantier terminé

Plaque stabilisatrice pour gravier. Idéal pour la réalisation d'allées piétonnes ou circulables à usage privatif, public, commercial ou industriel.

Géotextile indissociable (60g/m²).

Haute résistance en compression : 650 T/m² (hauteur 30 mm).

Mise en œuvre facilitée avec son système d'assemblage intégré. Maintien des graviers en place, infiltration rapide des eaux de pluie. Suppression des ornières. Carrossable.

Code : 1447664 



GALETS ROULÉS 25/40MM

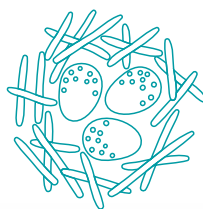
GIALLO MORI sac 25 kg

GRANULATI ZANDOBIO

Pour l'aménagement de votre extérieur.

Esthétiquement parfait, ce type de pierre est très apprécié pour la création de belles finitions dans les allées et les jardins.

Code : 339837



SPOT ENCASTRE DE SOL PATIO ALUMINIUM 9W 3000K 500LM IP67

ARLUX-LIGHTING

Spot extérieur à encastrer IP67 qui diffuse une lumière blanc chaud et un flux de 380 lumens

Spot LED rond encastrable 9 watts avec LED intégrée. Haute protection contre la pénétration d'eau : IP67. Permet de baliser les allées, les terrasses et de manière plus générale, décorer votre extérieur. Le Spot est interconnectable, carrossable, très résistant (Inox 316). Température de couleur blanc chaud 3000K pour respecter le décret sur la pollution lumineuse. Dimensions 130x85mm.

Code : 1472985



BORDURE BÉTON P2 GRISE CLASSE T 1M

PLATTARD

Pour délimiter allées, massifs, pelouses

Code : 704431 



BROUETTE 100L AKTIV PREMIUM

HAEMMERLIN

Brouette résistante idéal pour les travaux du bâtiment, équipée d'une roue increvable qui évite les risques de crevaison.


Caisse peinte verte : 100 l

Châssis CP2i® ergonomique et indéformable, équipé de supports caisse et d'un butoir de déversement.

Roue increvable Ø 400 mm, jante polypro

Poignées ergonomiques pour une meilleure prise en main et un meilleur confort d'utilisation.

Poids : 11.9 kg

Code : 1151043 



J'ENTRETIENS MA FAÇADE



TRAITEMENT ALGIMOUSS

Curatif et préventif, non corrosif, sans chlore, sans rinçage. Nettoyage, traitement et protection des toitures, murs et façades. Élimine les mousses, lichens et algues. Consommation de 1 l pour 5 m² en moyenne.

Code : 1198442



ENDUIT DÉCORATIF CRÉPI RUSTIQUE

VPI
Enduit décoratif roulé ou rustique écrasé.
Enduit décoratif organique pour la décoration de façade, sur supports courants

Code : 339581



MACHINE À CRÉPIR LA GUEPE

POUR FAÇADE
SOFOP / TALIAPLAST
Mécanisme en trois temps : rotation, détente et arrêt brutal.

Machine à crépir modèle guêpe. Fenêtre d'ouverture large et dégagée. Poignée enveloppant largement la cuve du dessus jusque loin sur l'arrière pour une bonne tenue même en hauteur. Manivelle longue pour un entraînement régulier sans effort contraignant. Le Noyau : effet inertie.

Code : 1235281



PEINTURE FAÇADE PEF ACRYL

ACRYLIQUE BLANC 10L
CECIL
Classe G3-E2-V3-W2-A0-C0 selon la norme EN 1062-1. Elle s'applique sur façades, murs et murets. Hydrofuge, elle constitue une bonne protection contre les intempéries.

Sa bonne résistance aux UV permet une bonne tenue des couleurs. Microporeuse, elle permet la régulation de l'hygrométrie des maçonneries.

Elle offre un grand confort d'application et permet une belle finition sans trace de reprises ni risque de taches. L'application au préalable d'un primaire IPF favorise l'accrochage et augmente la durabilité de la finition.

Code : 1048260



CLOUEUR À GAZ 100J PULSA P40 P+

SPIT
Un système de clouage fiable, léger et endurant pour vos chantiers plaquistes
Autonomie cartouche de gaz : 500 tirs - Capacité batterie : 2,5 Ah - Nombre de fixations par recharge batterie : 3 500 tirs - Cadence maximale de tir : 1 000 fixations/h - Capacité magasin : 20 fixations

Code : 1395757



SCIE CIRCULAIRE 1600W Ø65MM

HS7611K
MAKITA
La légèreté liée à la puissance.
Puissance : 1 600 W - Vitesse de la lame : 5 500 trs/min
Ø de la lame : 190 mm - Profondeur de coupe : 0 - 65 mm - Poids : 3,9 kg - Livrée avec coffret

Code : 1498474





LA TENDANCE MOCHA MOUSSE

La couleur de cette année, le Mocha Mousse : un voyage à la limite du gustatif

La tendance déco mocha mousse est une approche design centrée sur des tons doux, chaleureux et naturels qui rappellent les nuances de café, de mousse légère et de chocolat.

Cette palette crée une ambiance enveloppante, idéale pour des espaces cosy et élégants.



Coups de CŒUR



MALLA MURANO BEIGE

MISSIONS

Excellente paroi de qualité supérieure, maillage mural.
En approchant de nouveaux modèles maillés pour rénover
votre espace.

Code : 1020759



CARRELAGE OURAGAN DARK GREY

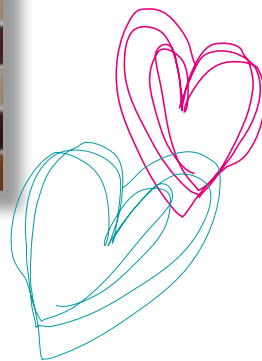
60X60CM EP.9,5MM

RECER

Style métropolitain et urbain chic

Élégante, cette collection est parfaite pour créer des
environnements minimalistes et modernes.

Code : 1193726





Les bons CONSEILS Samse

Comment faire une cloison de séparation ?

Les cloisons sont la meilleure solution pour séparer ou créer une pièce. Ils permettent de réaliser une isolation complète de deux espaces de manière simple et efficace.

De la pose des rails à la fixation des plaques, en passant par la mise en place de l'isolant, voici les étapes de réalisation de votre cloison !

Faire une cloison de séparation, comment s'y prendre ?

Les cloisons sont des parois qui servent à séparer les espaces dans l'habitation. Ceci a pour but la création d'une nouvelle pièce.

La réalisation d'une cloison est la solution idéale. Elle est légère, facile à réaliser et le résultat est net. En effet, vous pouvez ainsi isoler l'espace de manière optimale.

En même temps, vous pouvez intégrer l'isolation thermo-acoustique dans la nouvelle paroi. Il suffit pour cela de poser un isolant à l'intérieur de la cloison.

Dans cet exemple, il s'agit de faire une cloison simple, avec une ossature métallique et des plaques de plâtre. Pour l'isolation, nous avons opté pour des panneaux en laine.

Voici les étapes de mise en œuvre à suivre.

- Fixer les rails et les montants
- Installer les montants entre les rails
- Poser l'isolant et passer les gaines électriques
- Poser les plaques de plâtre

Etape 1 : fixer les rails et les montants

A l'aide du cordeau traceur, tracez au sol une ligne indiquant l'emplacement du rail. Vous pouvez utiliser, pour cette opération, un niveau laser.

Mesurez la longueur du mur et reportez cette mesure sur le rail. Découpez l'excès du rail à l'aide de la cisaille de plaquiste. Déroulez la bande acoustique à l'emplacement de pose du rail.

Pré percez le rail avec la perceuse visseuse, tous les 50 cm. Posez le rail sur la bande acoustique. Avec la perceuse,

percez le sol en vous servant des trous présents sur le rail.

Fixez le rail au sol en enfonçant au marteau les chevilles à frapper dans les trous déjà percés. Réalisez la même opération au niveau du plafond pour fixer le rail sur celui-ci, avec des chevilles adaptées.

Mesurez la hauteur du mur, reportez cette mesure sur les montants. Découpez-les en ôtant 1 cm pour une meilleure insertion dans les rails.

Procédez à la pose des montants contre les murs et entre les rails. Pour cela, suivez la même procédure que pour fixer le rail au sol. Adaptez les chevilles au support.

Etape 2 : installer les montants entre les rails

Faites un calcul du nombre de montants à fixer. Pour cela, prenez en compte la largeur des panneaux isolants (60 cm de préférence). En effet, la distance entre les montants (entraxe) doit correspondre à la largeur de l'isolant.

Cette astuce vous permettra de limiter les découpes sur les panneaux isolants et cela correspond à la moitié de la largeur d'une plaque de plâtre standard. Reprenez la mesure des montants fixés aux murs et découpez autant de montants que nécessaire.

Posez les montants entre les rails, espacés comme indiqué plus haut (60 cm) vérifiez leur verticalité à l'aide du niveau à bulle.

Fixez les montants à l'aide de la sertisseuse. Si vous n'en disposez pas, vous pouvez utiliser une vis auto foreuse, et visser à l'aide de la perceuse visseuse.

Etape 3 : poser les plaques de plâtre sur un côté

Pour cette étape, vous aurez besoin d'une deuxième personne pour vous aider. Commencez par reprendre la hauteur du mur (moins 2 cm) et transposez-la à votre plaque de plâtre.

Faites les découpes à l'aide du cutter et de la règle alu. Posez la première plaque en vous servant du cale-plaque pour la soulever légèrement. Elle doit être fixée à 1 cm du sol.

A l'aide de votre perceuse visseuse munie d'un embout vis de plaque, procédez au vissage. Percez sur les rails et les montants en espaçant les vis d'environ 40 cm.

Une fois le premier panneau posé, découpez le suivant.

Répétez cette opération jusqu'à couvrir complètement le mur.

Etape 4 : passer les gaines électriques et poser l'isolant

En cas de présence de fils électriques, avant de poser l'isolant, passez les gaines par les montants. Pour cela, ouvrez les passages pré découpés des montants à la hauteur souhaitée.

Une fois les gaines passées, vous pouvez commencer à mettre en place les panneaux isolants. Posez la première rangée. Pour cela, glissez les panneaux entre le rail au sol et les montants.

En arrivant au dernier panneau isolant, découpez-le en hauteur, ajoutez 1 cm pour mieux l'ajuster. Procédez de la même manière sur chaque rangée jusqu'à revêtir le mur.

Etape 5 : poser les plaques de plâtre

Procédez de la même manière que pour les plaques du côté opposé. Si vous devez passer une gaine pour une prise ou un interrupteur, découpez le placo à la scie cloche.

Poursuivez les découpes de plaques de plâtre jusqu'à recouvrir complètement le mur. Lorsque vous aurez fini de le faire, procédez à l'évacuation des déchets.

Préparez la zone de travail, posez des bâches et dépoussiérez le support. Et voilà, votre cloison est prête !

Il ne vous reste qu'à faire les joints des plaques de plâtre, avant de peindre ou poser le revêtement qui vous tient à cœur.





Comment réparer une fissure sur un mur extérieur ?

L'apparition de fissures sur un mur extérieur est un phénomène plus fréquent qu'il n'y paraît. Les causes vont d'un simple craquement de l'enduit à des désordres structurels. Avant de réparer la ou les fissures, il faut en déterminer les causes. Ce préalable réalisé, découvrez comment réparer une fissure sur un mur extérieur.

Quelles sont les causes des fissures des murs ?

Les murs subissent des contraintes mécaniques et climatiques. Ils supportent leur propre poids, plus celui des planchers intermédiaires et de la charpente. Ils transmettent ces charges aux fondations.

Les fissures structurelles peuvent résulter de malfaçons. Elles peuvent être aussi la conséquence du phénomène de retrait gonflement d'un sol argileux.

Le problème peut aussi résulter de l'enduit qui couvre le mur. Celui-ci peut se fissurer à cause d'une usure normale, d'une incompatibilité avec le support ou encore d'erreurs de pose. Dans ce cas, la fissure est peu profonde mais peut se propager sur la maçonnerie.

Les principaux types de fissures

Les fissures ont diverses formes et peuvent avoir plus ou moins de gravité.

Faïençage, il s'agit de craquelures qui concernent uniquement l'enduit mural.

Microfissures, ce sont des fissures fines qui touchent l'enduit et la maçonnerie.

Fissure horizontale, apparaissant au niveau des jonctions murs-planchers, lorsqu'elle est fine, elle est sans gravité. Si elle est profonde, une expertise s'avère nécessaire (défaut structurel).

Fissure oblique, apparaissant à l'angle des fenêtres, elle résulte d'un défaut de maçonnerie. Des infiltrations d'eau peuvent se produire par la suite.

Fissure en escalier, elle suit les contours des parpaings ou briques. Si profonde, cela peut être le signe d'un phénomène de retrait gonflement. A faire expertiser également.

Fissure traversante, elle forme une diagonale jusqu'en haut du mur. Signe d'un défaut structurel majeur, l'intervention d'un expert doit se faire sans tarder.

Que faire face à l'apparition de fissures sur les murs ?

Une fissure est à surveiller dans tous les cas. Lorsqu'elle est de faible largeur (1 ou 2 mm) cela est généralement sans gravité. L'essentiel étant de suivre son évolution dans la durée.

Lorsqu'elle reste stable sur une période assez longue, vous pouvez procéder à son colmatage. Si, au contraire, elle s'approfondit et s'élargit, il convient alors de faire une expertise.

Il en est de même pour les fissures profondes, longues et larges. Evitez de les réparer, tant que vous n'en connaissez pas les causes. Le rapport de l'expert est assorti de préconisations qu'il faut appliquer.

Réparer la fissure d'un mur en 3 étapes

Comme indiqué plus haut, avant de colmater une fissure, il faut s'assurer de sa non gravité. Cette condition respectée, la réparation d'une fissure est une opération simple à faire.

Dans notre exemple, la fissure mesure de 1 à 2 millimètres de largeur et s'étend sur quelques dizaines de centimètres. C'est l'une des fissures les plus courantes sur les façades et murs extérieurs.

Nous avons opté pour un mastic de réparation, un produit simple à utiliser et efficace. Les mastics sont déclinés en plusieurs couleurs à adapter au support.

Voici les étapes à suivre :

Dégager, élargir et dépeussier la fissure

Appliquer le mastic de réparation

Egaliser et retirer le surplus de mastic

Pour réaliser ce chantier, choisissez une météo favorable. Evitez les températures en dessous de 5°C et au-dessus de 28°C.

Outils et fournitures nécessaires à la réalisation

Pistolet à cartouche
Grattoir triangulaire
Spatule fine
Mastic de réparation
Brosse métallique
Papier abrasif
Echelle
Balayette
Chiffon

Equipements de protection individuelle à prévoir

Gants de protection
Vêtements de travail
Chaussures de sécurité
Masque anti poussière

Cette liste est donnée à titre indicatif, adaptez vos EPI en fonction des spécificités de votre chantier.

Etape n° 1 : dégager, élargir et dépeussier la fissure

A l'aide du grattoir triangulaire, dégager la fissure. Faites en sorte de l'élargir légèrement de part et d'autre en forme de V.

Passez la brosse métallique sur le creux puis poncez la surface traitée avec le papier abrasif.

Dépeussiez avec la balayette. Vous pouvez utiliser un aspirateur pour enlever toute la poussière.

Etape n° 2 : appliquer le mastic de réparation

Coupez l'embout de la cartouche de mastic et vissez le bec applicateur. Découpez la pointe de celui-ci en biais pour une meilleure application.

Posez la cartouche dans le pistolet extrudeur. Appuyez plusieurs fois sur la gâchette jusqu'à faire sortir le produit.

Faites un cordon de mastic le long de la fissure. Commencez l'application par le point le plus haut jusqu'à son extrémité basse.

Etape n° 3 : égaliser et retirer le surplus de mastic

Une fois le cordon de mastic en place, retirez la cartouche. Nettoyez le bec applicateur et refermez-le soigneusement. Vous pourrez réutiliser votre cartouche à une autre occasion.

A l'aide de la spatule lissez le cordon de mastic et retirez le surplus de produit au fur et à mesure.

Nettoyez votre matériel à l'eau et rangez-le dans un endroit à l'abri de l'humidité.



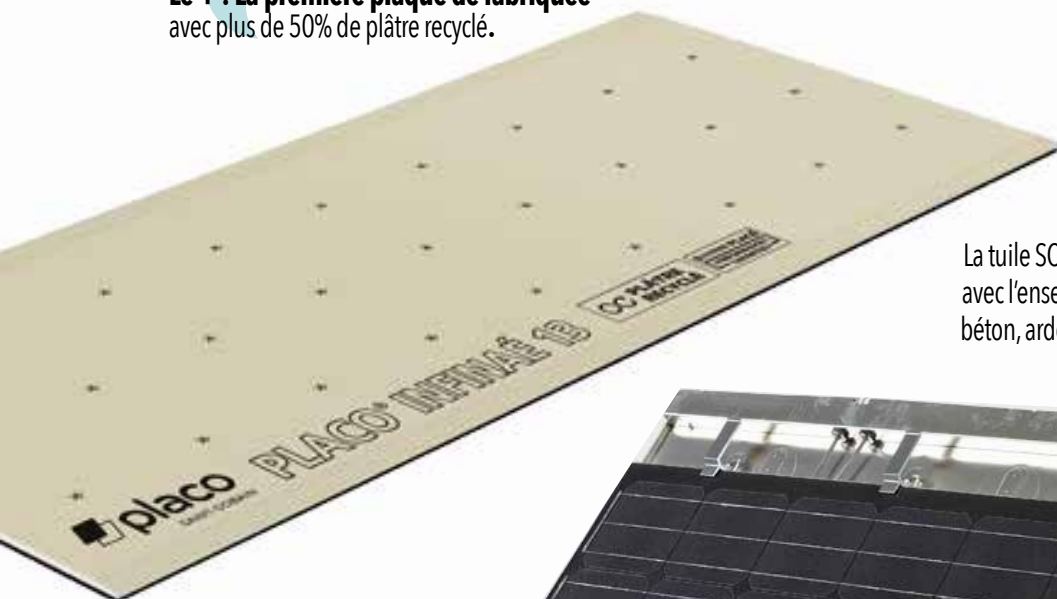


Parlons **INNOVATIONS**



PLACO INFINAÉ 13

Le + : La première plaque de fabriquée avec plus de 50% de plâtre recyclé.



TUILE SOLAIRE MAX

La tuile SOLAIRE MAX est une tuile universelle compatible avec l'ensemble des produits du marché (tuiles terre cuite, béton, ardoise, de tous modèles, de tous fabricants). Existe en version 100 Wc et 55 Wc.



CORNIERE MICROMESH

Le Micromesh 0113 est un profilé d'angle en aluminium conçu pour la protection et la finition des coins formés par des plaques de plâtre.

Fabriqué en acier aluzinc (AZ 150) selon la norme EN 10215, il offre une résistance accrue à la corrosion et aux chocs.



Suivez le **GUIDE**

Plus de 400 guides à retrouver sur samse.fr pour vous accompagner dans vos démarches et répondre à toutes vos questions.



COMMENT CONSTRUIRE UNE TERRASSE SUR PILOTIS ?



COMMENT POSER UN CARRELAGE D'EXTÉRIEUR ?



COMMENT ORGANISER LE JARDIN ET LES EXTÉRIEURS ?



COMMENT SEMER DU GAZON ?



COMMENT CHOISIR SA VMC ?



TOUT SAVOIR SUR LE DOUBLE VITRAGE



COMMENT CHOISIR SES VOILETS ?



COMMENT CHOISIR UN ENDUIT DE FAÇADE ?



AIN (01)

01 - BELLEGARDE

1 avenue de Lattre de Tassigny - ZI Musinens
Tél. 04 50 56 00 59

01 - MEXIMIEUX **

Route de Charnoz
Tél. 04 74 46 09 99

01 - MONTRÉAL-LA-CLUSE (Deguerrey Samse)

ZI Musinet - Rue du Musinet - Tél. 04 74 76 15 20

01 - SAINT-DENIS-LES-BOURG (Bourg Matériaux)

Rue George Sand - Tél. 04 74 50 29 00

01 - SAINT-GENIS-POUILLY **

ZA de l'Allondon - Rue du Salève
Tél. 04 50 42 24 40

ALPES DE HAUTE PROVENCE (04)

04 - ANNOT (Blanc Matériaux)

1904 avenue du Foulon - Tél. 04 92 83 31 59

04 - BARCELONNETTE

Les Terres Neuves
04400 SAINT-PONS-BARCELONNETTE
Tél. 04 92 81 04 92

04 - CASTELLANE (Blanc Matériaux)

120 route de Digne - Tél. 04 92 83 62 04

04 - CHÂTEAU-ARNOUX

ZA les Blaches Gombert - Rue Louise Michel
Tél. 04 92 64 17 01

04 - COLMARS-LES-ALPES (Blanc Matériaux)

70 Parc d'Activité du Haut Verdon
04730 VILLARS-COLMARS - Tél. 04 92 83 44 26

04 - DIGNE **

Route de Marseille - Quartier St Christophe
Avenue Colonel Noël
Tél. 04 92 31 48 03

04 - DIGNE

2 rue Claude Chappe - Tél. 04 92 61 27 75

04 - LA MURE-SUR-ARGENS (Blanc Matériaux)

Ferrayes du Pré Dancilly - Tél. 04 92 89 14 01

04 - SEYNE-LES-ALPES

1870 route des Auches - Tél. 04 92 35 33 60

04 - SISTERON **

ZI Proviou Sud - 66 route de Gap
Tél. 04 92 61 03 15

HAUTES-ALPES (05)

05 - BRIANÇON **

266 rue des Lampiers - Centre Commercial Sud
Tél. 04 92 21 27 90

05 - EMBRUN **

515 route des Portes du Lac - 05200 BARATIER
Tél. 04 92 43 04 34

05 - GAP ÉLECTRICITÉ

20 route des Fauvins - Tél. 04 92 53 03 03

05 - GAP GROS ŒUVRE

13 route des Fauvins - Tél. 04 92 53 03 01

05 - GAP SECOND ŒUVRE *

22 route des Fauvins - Tél. 04 92 53 03 02

05 - GAP

91 avenue d'Embrun - Tél. 04 92 51 81 61

05 - GUILLESTRE

95 route du Palps - 05600 RISOU
Tél. 04 92 45 01 24

05 - SAINT-FIRMIN

Lotissement sous la Roche - Tél. 04 92 55 79 00

05 - VEYNES

Avenue Jean Moulin - Tél. 04 92 57 22 19

ARDÈCHE (07)

07 - ANNONAY **

ZA Chantecaille - La Gode
07430 SAINT-CLAIR-LES-ANNONAY
Tél. 04 75 67 06 20

07 - AUBENAS **

25 chemin de St Pierre - Quartier Ripotier
Tél. 04 75 35 34 44

07 - JOYEUSE

Le Chambon - Tél. 04 75 39 40 21

07 - LARGENTIÈRE

La Prade - La Lauze - Tél. 04 75 39 11 25

07 - LE POUZIN

ZI Le Paty - Rue des Ramas - Tél. 04 75 63 80 29

07 - MONTPEZAT

815 route de Champagne
Tél. 04 75 94 40 66

07 - PRIVAS

Bd du Vivarais - Tél. 04 75 64 33 11

07 - RUOMS

Quartier les Peilliardes - Route de Pradons
Tél. 04 75 39 61 25

07 - VALLON-PONT-D'ARC

Le Village - 30 rue Jean-Jaurès
Tél. 04 75 88 02 02

DRÔME (26)

26 - VALENCE

145 avenue de Marseille - Tél. 04 75 41 89 41

GARD (30)

30 - ALÈS

ZI de Bruèges - 363 avenue Monge
Tél. 04 66 30 10 15

30 - BERNIS

8 Route Nationale 113 - Tél. 04 66 74 18 50

30 - BOUCOIRAN-ET-NOZIÈRES

Route de Sauve - Tél. 04 66 83 30 72

30 - CORNILLON

La Verune et Camer - Tél. 04 66 82 22 46

30 - LA GRAND-COMBE

ZI la Pise Ouest - Rue de la Cave à Brai
Tél. 04 66 34 06 51

30 - SAINT-AMBROIX

995 route d'Uzes - Quartier Bergerolles
Tél. 04 66 60 29 29

ISÈRE (38)

38 - BOURG-D'OISANS

266 route du Puy - Tél. 04 76 80 03 31

38 - CROLLES**

ZI Les Charmanches - 586 rue des Bécasses
Tél. 04 76 08 17 67

38 - ECHIROLLES

26, rue de Comboire - ZAC de Comboire
Tél. 04 76 09 26 62

38 - EYBENS

16, rue Joliot Curie - Tél. 04 38 24 00 59

38 - GRENOBLE

12 rue Invoy - Tél. 04 38 12 03 00

38 - LA MURE

ZI Les Marais - 420 rue du Génépi
Tél. 04 76 81 10 27

38 - LA TOUR-DU-PIN

21 rue Joseph Jacquard - 38110 CESSIEU
Tél. 04 74 97 26 44

38 - LANS-EN-VERCORS

390 route du Bois Noir - Tél. 04 76 95 14 60

38 - MOIRANS **

ZI Moirans Voreppe Centr'Alp - Rue de l'Eygala
Tél. 04 76 50 86 00

38 - PONTCHARRA **

ZI Pré Brun - 21 impasse Lavoisier
Tél. 04 76 04 40 04

38 - SAINT-ÉTIENNE-DE-SAINT-GEOIRS

Croix Ferrier - 2 chemin de la Pierre
Tél. 04 76 66 85 10

38 - SAINT-JEAN-DE-MOIRANS

305 Route de Grenoble
Tél. 04 76 35 35 22

38 - SAINT-MARCELLIN

ZAC Les Echavagnes - Chemin des Echavagnes
Tél. 04 76 64 19 19

38 - SAINT-MARTIN-D'HÈRES**

> Travaux Publics et Gros-Oeuvre
13 rue Barnave
> Charpente et Couverture
35 rue Diderot
Tél. 04 76 63 95 06

38 - SAINT-QUENTIN-FALLAVIER *

36 rue de Malacombes - ZAC Chesnes la Noirée
Tél. SAMSE : 04 74 94 95 00
Tél. MÉNÉO : 04 74 94 42 22

38 - SAINT-SAVIN

174 rue des Entreprises - ZA Pré Châtelain
38300 SAINT-SAVIN - Tél. 04 74 28 70 90

38 - VIENNE *

333 chemin de Halage
38121 REVENTIN-VAUGRIS
Tél. SAMSE : 04 74 31 43 00
Tél. MÉNÉO : 04 74 31 43 02

38 - VIF

Rue du Levant - Tél. 04 76 73 57 70

38 - VILLEMORIEUX

Rue Planchet - ZA de Bepテナud N
Tél. 04 37 06 43 71

LOIRE (42)

42 - MONTROND-LES-BAINS *

464 rue Adamas - Tél. 04 77 94 50 60

42 - SAINT-ÉTIENNE

10 rue des Rochettes - Tél. 04 77 37 28 48

42 - SAINT-ÉTIENNE

Impasse du Pont de l'Âne - Tél. 04 77 49 15 70

42 - SAINT-ÉTIENNE

7 rue Descartes - Tél. 04 77 01 44 31

42 - SURY LE COMTAL

Angle Rd / Chemin de la Plaine
Tél. 04 77 02 11 20

HAUTE-LOIRE (43)

43 - MONISTROL **

ZI Chavanon II - Tél. 04 71 66 51 13

43 - RETOURNAC

ZA La Sausse - Tél. 04 71 65 75 70

RHÔNE (69)

69 - CORBAS**

2 avenue Gabriel Péri - Tél. 04 37 25 35 90

69 - LYON-VAISE

46 rue Laure Diebold - Tél. 04 78 47 78 78

69 - PUSIGNAN

21 bis rue des Bruyères - Tél. 04 78 31 37 88

69 - SAINT-PRIEST

31 rue Champ Dolin
Tél. 04 37 25 37 40

69 - SAINT-GENIS-LAVAL **

ZI du Favier - Chemin des Loyes
Tél. 04 72 67 04 20

69 - TARARE

780 bd de la Turdine - ZI La Goutte Vignole
69490 SAINT-FORGEUX - Tél. 04 74 63 67 60

69 - TASSIN

4 Avenue Mathieu Misery - Tél : 04 78 44 70 78

69 - VAULX-EN-VELIN *

64, Avenue Franklin Roosevelt
Tél : 04 37 40 85 00

SAVOIE (73)

73 - AIX-LES-BAINS *

70 bd Franklin Roosevelt
Tél. 04 79 61 27 55

73 - ALBERTVILLE *

153 av des XVI Jeux Olympiques d'Hiver
Tél. 04 79 37 10 88

73 - BOURG-SAINT-MAURICE *

182 avenue du Stade - Tél. 04 79 07 18 55

73 - CHAMBÉRY

137 rue Émile Romanet
Tél. 04 79 26 59 10

73 - LA MOTTE-SERVOLEX **

50 rue Denis Papin
Tél. 04 79 25 11 22

73 - MODANE

215 avenue de la Boucle
Tél. 04 79 05 13 00

73 - MOUTIERS *

218 avenue des Thermes
73600 SALINS LES THERMES
Tél. 04 79 24 20 79

73 - PONT-DE-BEAUVOISIN

Centre de la Baronnie - Rue Jean Jaurès
Tél. 04 76 37 05 33

73 - SAINT-JEAN-DE-MAURIEUNE

ZI du Parquet - 1 rue du Parquet
Tél. 04 79 64 09 88

73 - SAINT-PIERRE-D'ALBIGNY **

305 rue des Îles
Tél. 04 79 71 79 20

HAUTE-SAVOIE (74)

74 - ANNECY **

1 rue Léon Rey Grange - 74960 Meythet
Tél. 04 50 22 74 32

74 - ANNECY (2nd & 3^{ème} Œuvre)**

ZAC Grand Epagny Ouest - 115 route des Bauches
74330 SILLINGY - Tél. 04 50 24 24 00

74 - ANNECY (Travaux Publics - Gros Œuvre)**

ZAC Grand Epagny Ouest - 130 route des Bauches
74330 SILLINGY - Tél. 04 50 24 24 10

74 - CLUSES**

12 rue du Pont
Tél. 04 50 98 57 23

74 - MARGENCEL**

117 rue du Champ Courbe
Tél. 04 50 72 52 25


74 - SAINT-JULIEN-EN-GENEVOIS**


Route d'Annemasse - Tél. 04 50 49 23 33

74 - VILLE-LA-GRAND *


2 rue de la Corne d'Abondance
Tél. SAMSE : 04 50 84 24 49
Tél. MÉNÉO : 04 50 95 06 59
Tél. CAREO : 04 50 95 06 58

* Agence Samse ayant une salle d'expo spécialiste ** Agence experte aménagement extérieur

 La marque spécialiste plaque de plâtre, plafond, isolation de Samse

 La marque spécialiste portes, fenêtres, volets de Samse

 La marque spécialiste carrelages, salles de bains, parquets de Samse

 La marque spécialiste carrelages, salles de bains, parquets de Samse

**TOUS LES MATÉRIAUX
À VOTRE DISPOSITION,**

dans plus de 90 agences en
Auvergne-Rhône-Alpes, PACA et Gard.

samse.fr



SAMSE

MATÉRIAUX DE CONSTRUCTION