

ÉLECTRICITÉ DU BÂTIMENT

TUBE GAINÉ MOULURE 210

FILS SOUPLE & RIGIDE COURONNE 210

CÂBLE ÉNERGIE & CUIVRE COURONNE 211

CÂBLE COURANT FAIBLE 211

CONNECTION - DÉRIVATION 211

BOÎTE ENCASTREMENT 212

APPAREILLAGE MODULAIRE 212

APPAREILLAGE PLEXO 213

SÉRIE APPAREILLAGE 214

AMPOULE STANDARD 216

AMPOULE ÉCONOMIE D'ÉNERGIE 216

AMPOULE HALOGÈNE ET BASSE TENSION 216

TUBE FLUORESCENT 217

RÈGLETTE 217

DOUILLE 217

UMC PAVILLON 218

CONDUIT ET GAINÉ DE VENTILATION ET ACCESSOIRES 218

TUBE GAINE MOULURE

► Cheville FIX RING

Fixation pour gaines et tubes en plomberie et en électricité
Diamètre de perçage 8 pour une meilleure tenue

I.N.G. FIXATIONS



Désignation	Code
D20 SIMPLE PAR 25	054299 •
D25 SIMPLE PAR 25	054307 •
D20 SIMPLE PAR 100	054057 •

► Cheville FIX RING +

Fixation pour tubes en apparent
Diamètre de perçage 8 pour une meilleure tenue

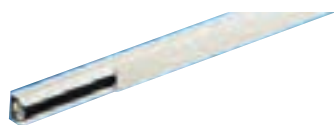
I.N.G. FIXATIONS



Désignation	Code
D16 PAR 25	23613
D20 PAR 25	23660

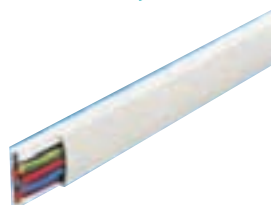
► Baguette blanche 2 ml

Facilité de pose
Avec double adhésif mousse



Désignation	Code
10 x 10	116262 •

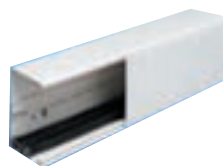
► Moulure micro blanche 2,10 ml



Désignation	Code
20 x 10	006798 •

► Moulure blanche 2 ml

Spécial rénovation
Normes en vigueur : NFC 15100.N.F.N



Désignation	Code
17 x 17	116265 •
30 x 25	116266 •
32 x 17	006869 •

► Tube gris IRL 2 ml



Désignation	Code
D16	115884 •
D20	115885 •

FILS SOUPLE & RIGIDE COURONNE

► Gaine ICTA gris rouleau 100 m

Polypipe Janoplast



Désignation	Code
D16	216418 •
D20	216425 •
D25	216449 •

► Fil H07V-U 1,5 100 m

Désignation	Code
ORANGE	882453 •
BLEU	882385 •
NOIR	882415 •
ROUGE	882392 •
VERT/JAUNE	882408 •
VIOLET	882439 •

► Fil H07V-U 2,5 100 m

Désignation	Code
ROUGE	882484 •
BLEU	882477 •
NOIR	882507 •
VERT/JAUNE	882491 •

CÂBLE ÉNERGIE & CUIVRE COURONNE

► Câble 1000 R02U 3G 1,5

Désignation	Code
50 ml	028671 •
100 ml	082133 •

► Câblette Cuivre 25 mm²

Désignation	Code
50 ml	028776 •
100 ml	028782 •

CÂBLE COURANT FAIBLE

► Câble coaxial VATC



Désignation	Code
17 VATC BLANC	325634 •
19 VATC NOIR	325633 •

CONNECTION - DÉRIVATION

► Barrette coupure basse



A cosses pour conducteurs Ø 6 à 12 mm
Etriers réversibles pour serrage à zéro



Désignation	Code
LG34389	105392 •

► Barrette coupure cosga



Désignation	Code
LG98448	030682 •

BOÎTE ENCASTREMENT

▶ Boîte plaque de plâtre



Désignation

1 POSTE 40 mm	378103 •
2 POSTES 40 mm	378106 •

Code

▶ Boîte maçonnerie



Désignation

1 POSTE CARREE 30 mm	378095 •
1 POSTE CARREE 40 mm	378096 •
1 POSTE RONDE 30/40 mm	378094 •
2 POSTES 40 mm	378097 •
3 POSTES 40 mm	378099 •
PRISE DE COURANT 40 mm	405931 •

Code

▶ Boîte multi-matériaux



Désignation

1 POSTE 40 mm	378089 •
1 POSTE 50 mm	378092 •
2 POSTES 40 mm	378091 •

Code

APPAREILLAGE MODULAIRE

▶ Contacteur



Désignation

2F 25 A 250 V J/N	885508 •
2F 25 A 250 V	020852 •
2O 25 A 250 V	024742 •

Code

▶ Disjoncteur



Désignation

2 A	304380 •
10 A	304383 •
16 A	304384 •
20 A	304385 •
32 A	304387 •

Code

▶ Interrupteur différentiel 2P



Protection des personnes

Ampérage : 30 mA

Borne décalée



Désignation	Code
25 A 30 mA TYPE AC	304467 •
40 A 30 mA TYPE A	304460 •
40 A 30 mA TYPE AC	304469 •
63 A 30 mA TYPE AC	304471 •

▶ Télérupteur





Désignation	Code
1F 230 V	304455 •

▶ Prise courant



Désignation	Code
10/16 A 2 MODULES	655194 •

APPAREILLAGE PLEXO

▶ Appareillages PLEXO





Désignation	Code
VA ET VIENT GRIS	378115 •
INTERRUPTEUR + PRISE VERT. GRIS	378164 •
PRISE GRIS	378160 •
PRISE 2 X 2 P + T GRIS	378162 •

▶ Boîte étanche





Désignation	Code
BOITE RONDE D60	125749 •
BOITE RONDE D70	125750 •
BOITE CARREE 65 x 65 x 30	125751 •
BOITE CARREE 80 x 80 x 45	125812 •
BOITE CARREE 105 x 105 x 45	125813 •
SUPPORT DE DOUILLE	219397 •

SÉRIE APPAREILLAGE

▶ Appareillage CELIANE



Désignation

Code

VA ET VIENT 10 A BLANC	378002 •
POUSSOIR 6 A BLANC	378023 •
INTER VARIATEUR BLANC	378026 •
PRISE 2 P + T BLANC	377927 •
PRISE 2 x 2 P + T PRECAB BLANC	377932 •
PRISE TEL RJ45 BLANC	377991 •
COMMANDE VMC BLANC	396529 •
INTER AUTO BLANC	378027 •
INTER VOILETS BLANC	378028 •
VA ET VIENT 10 A TITANE	378034 •
POUSSOIR 6 A TITANE	378039 •
INTER VARIATEUR TITANE	378040 •
PRISE 2 x 2 P + T PRECAB TITANE	378030 •
PRISE 2 P + T TITANE	378029 •
PRISE TEL RJ45 TITANE	378032 •
VOYANT LUMINEUX 220 V	388723 •
VOYANT TEMOIN 220 V	388727 •
PLAQUE 1 POSTE BLANC	378045 •
PLAQUE 1 POSTE CYAN	378073 •
PLAQUE 1 POSTE ANIS	378078 •
PLAQUE 1 POSTE MANDARINE	378076 •
PLAQUE 1 POSTE ALUMINIUM	378084 •
PLAQUE 1 POSTE ERABLE	378087 •
PLAQUE 1 POSTE ACAJOU	378088 •
PLAQUE 1 POSTE CIMENT	378064 •
PLAQUE 1 POSTE KAKI	378059 •
PLAQUE 1 POSTE LAVANDE	378081 •
PLAQUE 1 POSTE MICA	378080 •
PLAQUE 1 POSTE PAMPLEMOUSSE	378077 •
PLAQUE 1 POSTE TAUPE	378056 •
PLAQUE 1 POSTE TITANE	378082 •
PLAQUE 1 POSTE WENGUE	378086 •
PLAQUE 1 POSTE MAGENTA	378070 •
PLAQUE 2 POSTES BLANC	378046 •
PLAQUE 2 POSTES RENOV BLANC	378052 •
PLAQUE 2 POSTES TITANE	388720 •

▶ Appareillage MOSAIC



Désignation

Code

VA ET VIENT 10A 1 MODULE	378181 •
VA ET VIENT 10A 2 MODULES	378182 •
POUSSOIR SIMPLE 1 MODULE	378184 •
POUSSOIR INVERSE 2 MODULES	378187 •
PRISES 2 x 2 P + T	378207 •
PRISE AUTO 2 MODULES	378199 •
PRISE RJ45 CAT6 2 MODULES	378179 •
PRISE TEL	396445 •
OBTURATEUR 1 MODULE	378198 •
SORTIE DE CABLE 2 MODULES	378177 •
CADRE 2 MODULES 40 mm	378229 •
PLAQUE 2 MODULES A GRIFFES	378220 •
PLAQUE 2 MODULES A VIS	378227 •
PLAQUE 2x2 MODULES VERTICAL	378224 •
PLAQUE 4 MODULES HORIZONTAL	378226 •

▶ Appareillage NEPTUNE



Désignation

Code

VA ET VIENT	071496 •
PRISE 1 P + T	376997 •
PRISE TELEPHONE	071803 •
PRISE TV	071788 •
SORTIE 95 x 95	030634 •
SORTIE DE CABLE V6	071806 •

▶ Appareillage SAILLIE OTEO



Pour la rénovation



Désignation

Code

VA ET VIENT	230482 •
PRISE 2 P + T	230499 •
BOITE DE DERIVATION	230508 •
PRISE TEL	230502 •
PRISE TV	230504 •

AMPOULE STANDARD

▶ Lampe standard claire E27

Radium



Désignation

60 W	329148 •
75 W	329150 •
200 W	329159 •

Code

▶ Lampe standard claire B22

Radium



Désignation

60 W	329155 •
75 W	329158 •

Code

AMPOULE ÉCONOMIE D'ÉNERGIE

▶ Lampe fluo compacte

Radium

Consomme 3 fois moins qu'une lampe à incandescence



Désignation

12 W	329184 •
16 W	329185 •
21 W	329186 •

Code

AMPOULE HALOGÈNE ET BASSE TENSION

▶ Lampe dichroïque

Radium



Désignation

20 W	329426 •
35 W	329427 •
50 W	329428 •

Code

▶ Lampe halogène crayon

Radium

Lampe toute position



Désignation

1000 W	332992 •
400 W	578008 •
230 W	578007 •

Code

► **Lampe halogène
PAR**

Radium



Désignation	Code
50 W	329161 •

TUBE FLUORESCENT

► **Tube fluorescent T8**

Radium

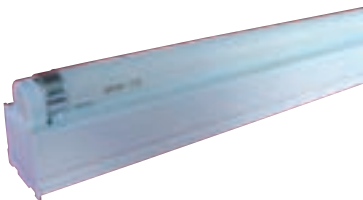


Désignation	Code
18 W/640	329312 •
36 W/640	329313 •
58 W/640	329314 •

RÈGLETTE

► **Règlette
fluorescente tube**

inotech



Désignation	Code
1,20 m + TUBE 36 W	281996 •

DOUILLE

► **Douille B22**

lebenoid



Désignation	Code
CHANTIER	058289 •

► **Douille DCL**

lebenoid



045230

Désignation	Code
DOUILLE DCL	258510 •
FICHE DCL 2 P + T	258511 •

UMC PAVILLON

► Kit UMC pavillon



Il choisit sa vitesse tout seul



Désignation	Code
HYGROCOMUT	317442
NF	317441

CONDUIT ET GAINÉ DE VENTILATION ET ACCESSOIRES

► Lot de 2 colliers universels



Collier de fixation pour gaines souples et flexibles



Désignation	Code
D60 A 215	058414

► Gaine souple PVC



Classement au feu : M1 - Ininflammable

Gaine souple grise en PVC
Application pour réseau sèche-linge et ventilation
Classement au feu : M1 - Ininflammable



Désignation	Code
D80 mm 6 ml	058501
D125 mm 3 ml	058502
D125 mm 6 ml	058503

► Gaine flexible alu



Classement au feu M0



Désignation	Code
D100 mm 1,50 m	058327
D125 mm 1,50 m	058328
D150 mm 1,50 m	058409

► Manchon-raccord tôle galvanisée



Rigidité de la matière

Pour gaines aluminium flexibles, aluminium souples et gaines PVC
Butée sur le manchon permettant la pose d'un collier de serrage



Désignation	Code
D80 mm	058318
D100 mm	058319
D125 mm	058320