

PEINTURE

GAMME TOLLENS 172

GAMME JEFECO 174

GAMME LES INDISPENSABLES 176

ADHÉSIF 177

PONÇAGE 177

BAC ET GRILLE 178

ROULEAU 179

PERCHE 180

SPALTER 180

BROSSE 181

GAMME TOLLENS

▶ Blanc XL sous couche plaque de plâtre

TOLLENS

Peinture d'impression aux résines acryliques

Nettoyage des outils : eau

Rendement : 10 m²/litre

Utilisation : plaques de plâtre



Désignation

Code

4 L	379936 •
10 L	379937 •

▶ Direct XL impression acryl

TOLLENS

Impression opacifiante aux résines acryliques

Nettoyage des outils : eau

Rendement : 11 m²/litre

Utilisation : impression de régulation des fonds avant peinture



Désignation

Code

4 L	384711 •
10 L	379944 •

▶ Direct XL impression glycéro

TOLLENS

Impression fixante aux résines alkydes en phase solvant

Nettoyage des outils : white spirit

Rendement : 11 m²/litre

Utilisation : sous couche universelle pour fixer et réguler les fonds



Désignation

Code

10 L	379933 •
------	----------

▶ Direct XL renou plafond

TOLLENS

Peinture aux résines alkydes et acryliques, mate, pour murs et plafonds

Nettoyage des outils : eau

Rendement : 8 m²/litre

Utilisation : plafonds difficiles (tachés, anciens badigeons)



Désignation

Code

4 L	379926
10 L	379927 •

▶ Blanc XL glycéro plafond

TOLLENS

Peinture de finition intérieure, aux résines glycérophthaliques pour murs et plafonds

Nettoyage des outils : white spirit

Rendement : 7 m²/litre

Utilisation : plafonds sans reprises



Désignation

Code

4 L	379942 •
10 L	379943 •

▶ Blanc XL acryl mat

TOLLENS

Peinture de finition intérieure, d'aspect mat, aux copolymères acryliques, pour murs et plafonds

Nettoyage des outils : eau

Rendement : 10 m²/litre

Utilisation : murs et plafonds



Désignation

Code

4 L	379938 •
10 L	379939 •

▶ Blanc XL acryl velours

TOLLENS

Peinture de finition intérieure, d'aspect velouté aux copolymères acryliques, pour murs et plafonds

Nettoyage des outils : eau

Rendement : 10 m²/litre

Utilisation : murs, toile de verre



Désignation

Code

4 L	379940 •
10 L	379941 •

▶ Direct XL glycéro satiné microporeux

TOLLENS

Peinture pour bois, microporeuse, tendue, satinée, aux résines alkydes

Nettoyage des outils : white spirit

Rendement : 8 m²/litre

Utilisation : spécial bois extérieur



Désignation

Code

4 L	379934 •
10 L	379935 •

GAMME JEFECO

► **Impression Jefcoprim Express**



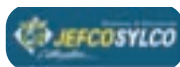
Exécution chantier accélérée

Glycéro
 Nettoyage des outils : white spirit
 Rendement : 11 m²/litre
 Utilisation : murs et plafonds - pièces sèches et humides



Désignation	Code
15 L	139973

► **Peinture Atlas 4000**



Rénovation des murs et plafonds tachés

Glycéro
 Nettoyage des outils : white spirit
 Rendement : 12 m²/litre
 Utilisation : murs et plafonds - pièces sèches et humides



Désignation	Code
4 L	140012
15 L	140014

► **Impression Plakimprim Super**



La référence des impressions chantier

Acrylique
 Nettoyage des outils : eau
 Rendement : 9 m²/litre
 Utilisation : sur plaques de plâtre à épiderme cartonné - murs et plafonds



Désignation	Code
15 L	139980

► **Peinture façade Mogalith Losange blanc**



Spécial façade

Glycéro
 Nettoyage des outils : white spirit
 Rendement : 7 m²/litre
 Utilisation : en extérieur pour ravalement de façades - travaux neuf et rénovation
 Normes et labels : label losange



Désignation	Code
15 L	140023

► Peinture Latox satin blanc



Idéale pour la toile de verre

Acrylique

Nettoyage des outils : eau

Rendement : 11 m²/litre

Utilisation : intérieur/extérieur - murs et plafonds - pièces sèches et humides



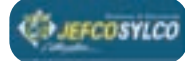
Désignation

Code

15 L

140018

► Peinture Pro Tigre



Très gros pouvoir couvrant

Acrylique

Nettoyage des outils : eau

Rendement : 9 m²/litre

Utilisation : intérieur - pièces sèches - plafonds et murs (locaux à faible contrainte)



Désignation

Code

15 L

139996

► Acryl Tigre blanc



Très garnissante

Acrylique

Nettoyage des outils : eau

Rendement : 9 m²/litre

Utilisation : intérieur/extérieur - murs et plafonds - ravalement de façades



Désignation

Code

4 L

139983

15 L

139984

GAMME LES INDISPENSABLES

► Impression Indi plaque

les indispensables

PRODUITS EXPERTS

**Sous-couche
plaque de plâtre**

Acrylique
Nettoyage des outils : eau
Rendement : 15 m²/litre
Utilisation : intérieur



Désignation

Code

5 L	347110 •
15 L	120636 •

► Peinture Indi acryl mat

les indispensables

PRODUITS EXPERTS

**Très
recouvrante**

Acrylique
Nettoyage des outils : eau
Rendement : 15 m²/litre
Utilisation : intérieur



Désignation

Code

5 L	347104 •
15 L	120638 •

► Peinture Indi acryl satin

les indispensables

PRODUITS EXPERTS

**Travaux neufs
et rénovation**

Acrylique
Nettoyage des outils : eau
Rendement : 12 m²/litre
Utilisation : intérieur



Désignation

Code

5 L	347107 •
15 L	170157 •

► Impression Indi universelle

les indispensables

PRODUITS EXPERTS

Glycéro

Nettoyage des outils : white spirit
Rendement : 15 m²/litre
Utilisation : tous supports



Désignation

Code

5 L	347114 •
15 L	120637 •

ADHÉSIF

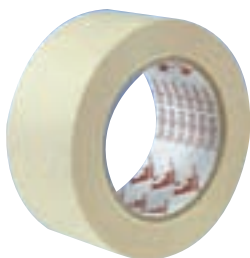
► Papier lisse masquage



Tenue 60°C

Papier semi crêpé, adhésif caoutchouc solvant

Masquage peinture et projection d'enduits



Désignation

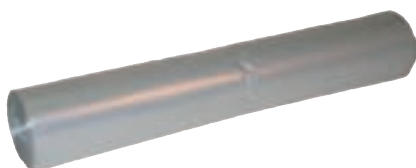
Code

50 m x 25 mm	156182 •
50 m x 38 mm	156183 •
50 m x 50 mm	156184 •
50 m x 100 mm	156185 •

► Film Multibat

MultiPlasT

Tout le pratique de la coupe à la dimension - film PEBD super résistant



Désignation

Code

3 x 55 m	005598 •
----------	----------

PONÇAGE

► Cale à poncer



Poignée ergonomique

Pour poncer les bandes de plaques de plâtre, les grandes surfaces planes et les angles

Résilles abrasives

Anti-encrassant grâce aux mailles permettant l'évacuation du ponçage

Nettoyage à sec ou à l'eau



Désignation

Code

CALE	465841 •
------	----------

► Brosse métallique rigide violon

Monitor

Fil acier rond rigide

20,5 cm



5253

Désignation

Code

BROSSE METAL VIOLON	559034 •
---------------------	----------

► **Brosse métallique
souple à manche**

Monitor

Fil acier laitonné souple
28 cm



Désignation

Code

BROSSE METAL MANCHE

559033 •

► **Brosse métallique
souple convexe**

Monitor

Fil acier et laiton
15 cm



Désignation

Code

BROSSE METAL SOUPLE

559032 •

BAC ET GRILLE

► **Camion
polypropylène**

Monitor

Pour rouleaux
de 180 mm



Désignation

Code

15 L

032075 •

► **Grille métal**

Monitor

Composition :
acier galvanisé

Dimension : 18 cm



Désignation

Code

180 mm
250 mm

165079 •
050096 •

► **Camion plastique**

Monitor

Composition :
polypropylène

Pour rouleaux de 180 ou 250 mm



Désignation

Code

8 L 180 mm

112798 •

► **Bac peinture
plastique**

Monitor

Composition :
polypropylène

Dimension : 24,5 cm

Pour rouleaux de largeur 180 mm



Désignation

Code

BAC PEINTURE PLASTIQUE

165075 •

► **Rouleau pro façades**

Composition : polyamide

Monitor



Désignation

Code

180 mm

030111 •

► **Rouleau Goldor anti goutte**

Monté main, qualité professionnelle

Monitor

Composition : polyamide 12 mm
Pour peindre les surfaces régulières



Désignation

Code

180 mm

030095 •

► **Rouleau chantier extérieur**

Jetable, travaux courants d'extérieur

Monitor

Composition : polyester 20 mm



Désignation

Code

180 mm

059361 •

► **Rouleau chantier anti-goutte**

Jetable, travaux courants d'intérieur

Monitor



Désignation

Code

180 mm

031195 •

► **Manchon façade**

Composition : polyamide 12 mm

Monitor

Travaux de façade



Désignation

Code

180 mm

071599 •

► **Manchon Goldor anti goutte**

Anti goutte, léger pommelé

Monitor

Composition : polyamide 12 mm
Pour peintures intérieures mates ou satinées



Désignation

Code

180 mm

071603 •

▶ Manchon extérieur 20 mm

Composition : polyester

Pour peindre les façades

Monitor



Désignation

Code

180 mm

161344 •

▶ Manchon nid d'abeilles

Pour crépi grains fins

Monitor



Désignation

Code

180 mm

059263 •

PERCHE

▶ Perche pro alu télescopique

Monitor

Composition : aluminium

Dimension : 130 à 240 cm

Pour peindre les plafonds et parties hautes des murs



Désignation

Code

1,30 A 2,40 m

165080 •

SPALTER

▶ Brosse plate Spalter

Monitor

Pour lisser et tirer les laques, pour vitrifier

Composition : fibre et soie



Désignation

Code

100 mm

161041 •

150 mm

161042 •

► Brosse rechampir pro lasure

Pour vernis, **Monitor**
lasure,
traitement des bois

Composition : mélange
soie/synthétique



Désignation	Code
BROSSE RECHAMP. PRO LASURE	553057 •

► Brosse rechampir pro glycerol

Composition : pure soie
Utilisation : peinture glycérol



Désignation	Code
BROSSE RECHAMP. PRO GLYCEROL	242330 •

► Brosse à rechampir chantier

Composition : **Monitor**
Fibre soie
Pour toutes peintures



Désignation	Code
15 mm	242327 •
21 mm	242329 •

► Brosse radiateur

Pour peindre **Monitor**
les endroits
difficiles d'accès

Composition : pure soie



Désignation	Code
35 mm	233741 •
25 mm	233739 •

► Brosse rechampir pro acrylique

Composition : **Monitor**
mélange soie et
fibre
Utilisation : peinture acrylique



Désignation	Code
N°2	553068 •
N°3	553067 •
N°4	553069 •

► Brosse plate moyenne

Manche bois
naturel poncé **Monitor**
Virole acier nickelé
Garnissage 100 % soie blanche



Désignation	Code
20 mm	
30 mm	553077
40 mm	553078
50 mm	553079
60 mm	
70 mm	

► Queue de morue pro lasure

Pour vernis, **Monitor**
lasure, traitement des bois

Mélange soie, fibre synthétique
Tirure longue
Manche bois vernis
Virole épaisse inox
N° 40
Sortie en mm : 57



Désignation	Code
10112/40	553061 •

